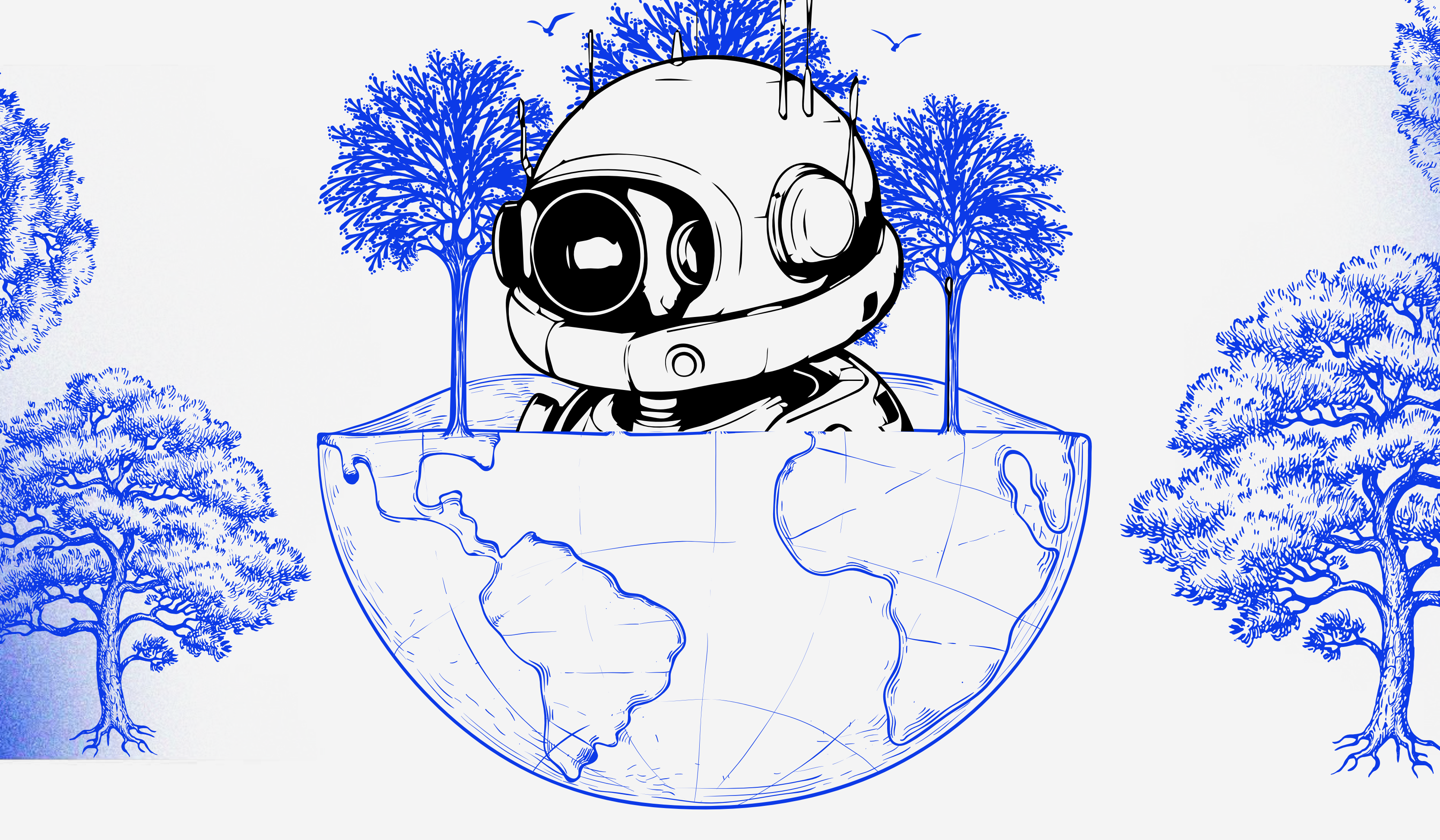


Inteligência Artificial Geral



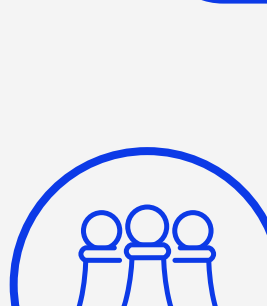
A Inteligência Artificial Geral é uma forma avançada de IA que busca imitar a amplitude e a flexibilidade do pensamento humano. Enquanto a IA convencional é projetada para tarefas específicas, como reconhecimento de voz ou jogar xadrez, a IAG aspira a realizar uma variedade de tarefas, aprendendo e adaptando-se como um ser humano.

Inteligência Artificial

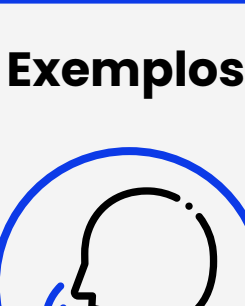


ESPECÍFICO

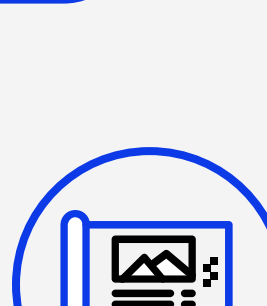
Exemplos:



XADREZ



RECONHECIMENTO DE VOZ



GERAÇÃO DE IMAGENS

Inteligência Artificial Geral



FLEXÍVEL

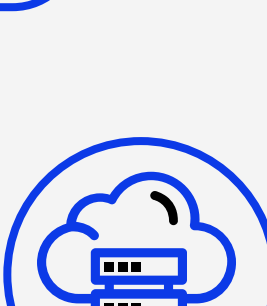
Exemplos:



APRENDIZADO CONTÍNUO



DESEMPENHA DIVERSAS FUNÇÕES



ADAPTA-SE E APRENDE COM CONTEXTOS

Os Cinco Níveis de IAG:

01

Nível Emergente:

A IAG está começando a demonstrar capacidade de aprender e adaptação em tarefas específicas. Pode envolver chatbots avançados capazes de entender contextos simples.

Chatbots de última geração, como o ChatGPT e o Bard, que podem realizar conversas contextuais e fornecer respostas mais avançadas.

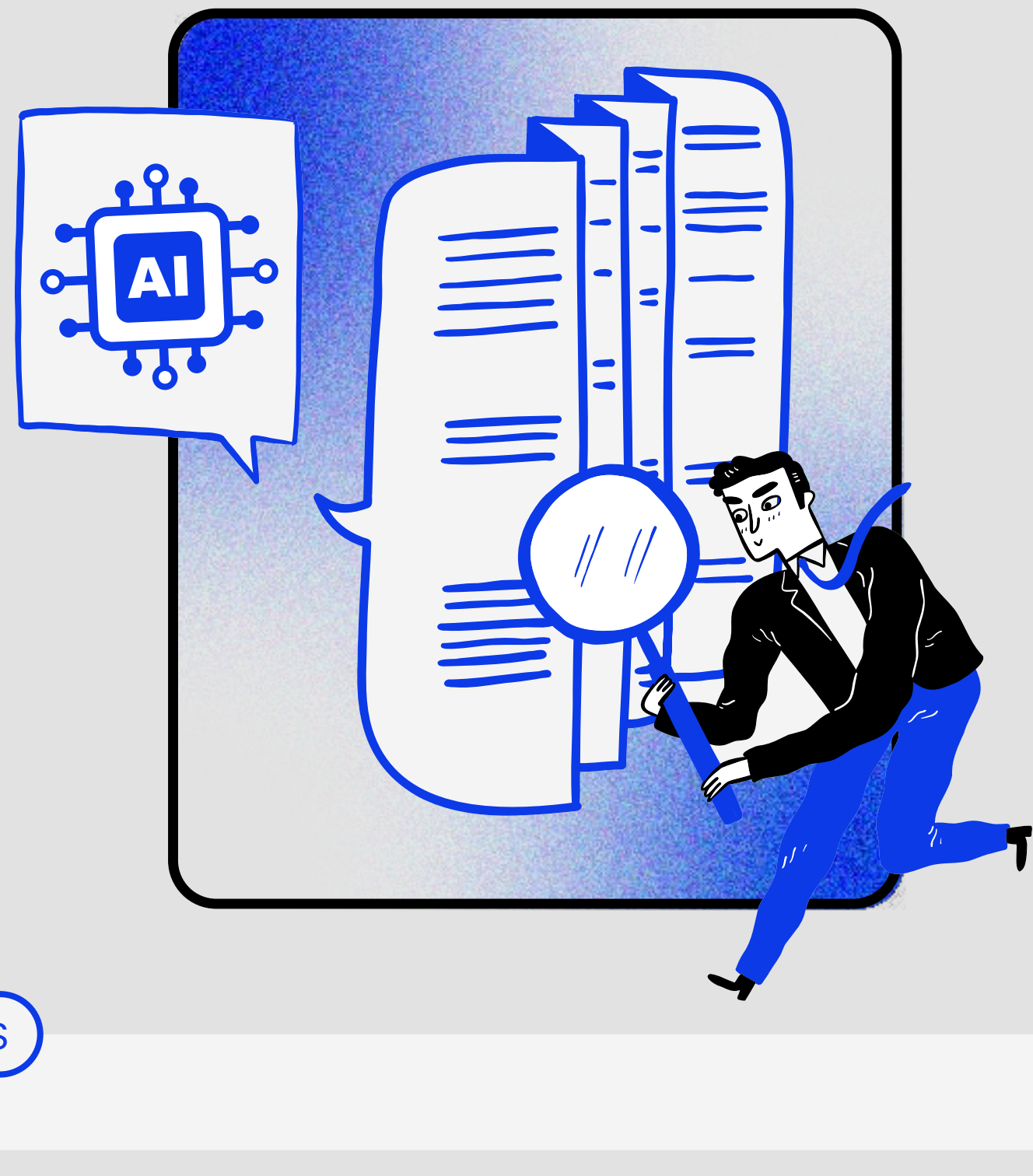


ChatGPT



Bard

#CHATBOTS #CONTEXTUAL #RESPOSTAS AVANÇADAS

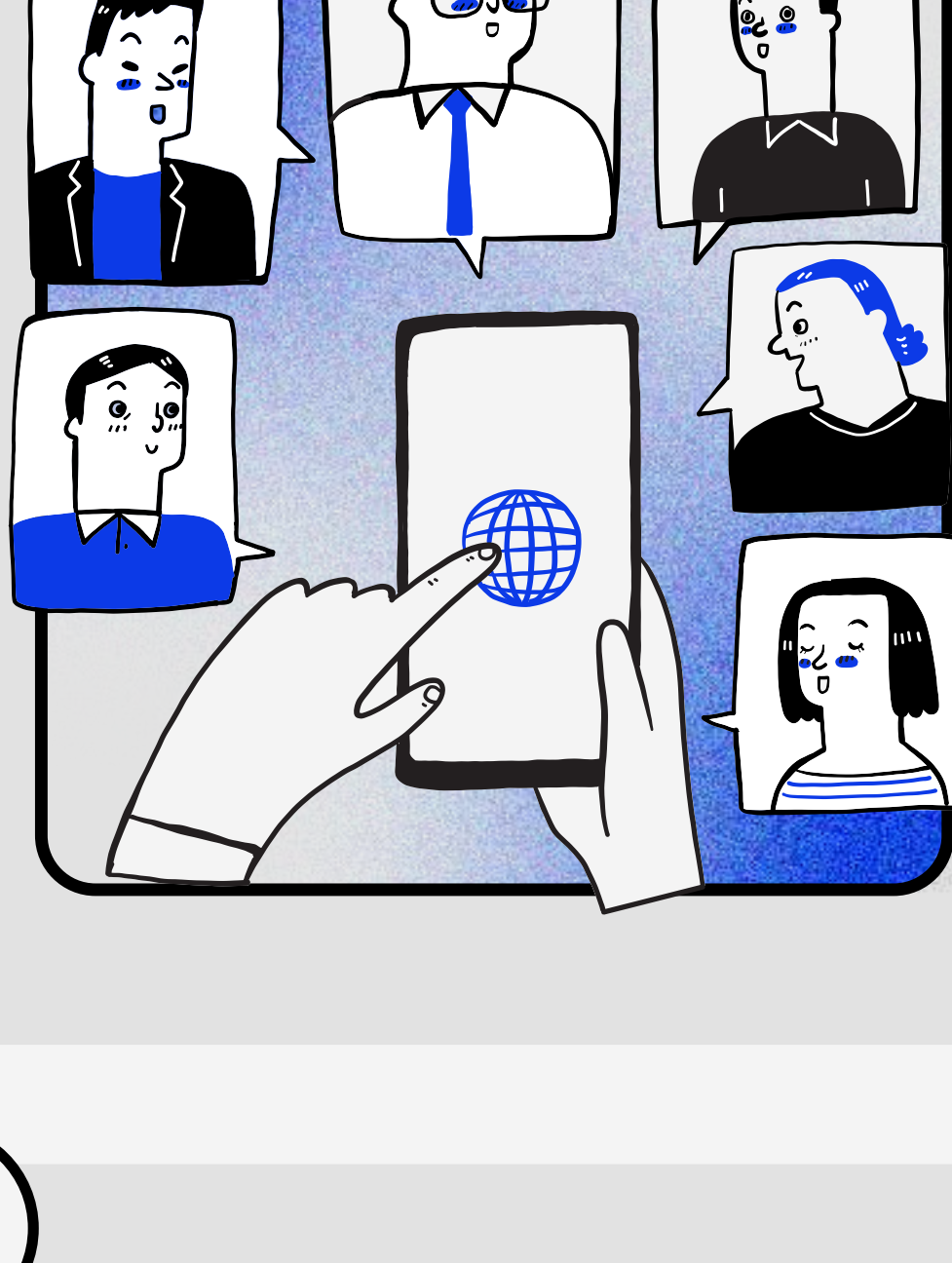


02

Nível Competente:

A IAG competente vai além de tarefas simples, sendo capaz de aprender com experiências anteriores e adaptar-se a uma variedade maior de contextos.

Assistentes virtuais que não apenas respondem a comandos básicos, mas também aprendem com interações passadas para antecipar necessidades e fornecer informações mais personalizadas.



#TAREFAS COMPLEXAS #PERSONALIZAÇÃO #CONTEXTUAL

03

Nível Especialista:

A IAG especialista alcança um nível de proficiência notável em várias tarefas, podendo superar especialistas humanos em determinadas áreas.

Sistemas de diagnóstico médico que não apenas identificam doenças, mas também aprendem com novos casos, oferecendo diagnósticos precisos e recomendando tratamentos personalizados.



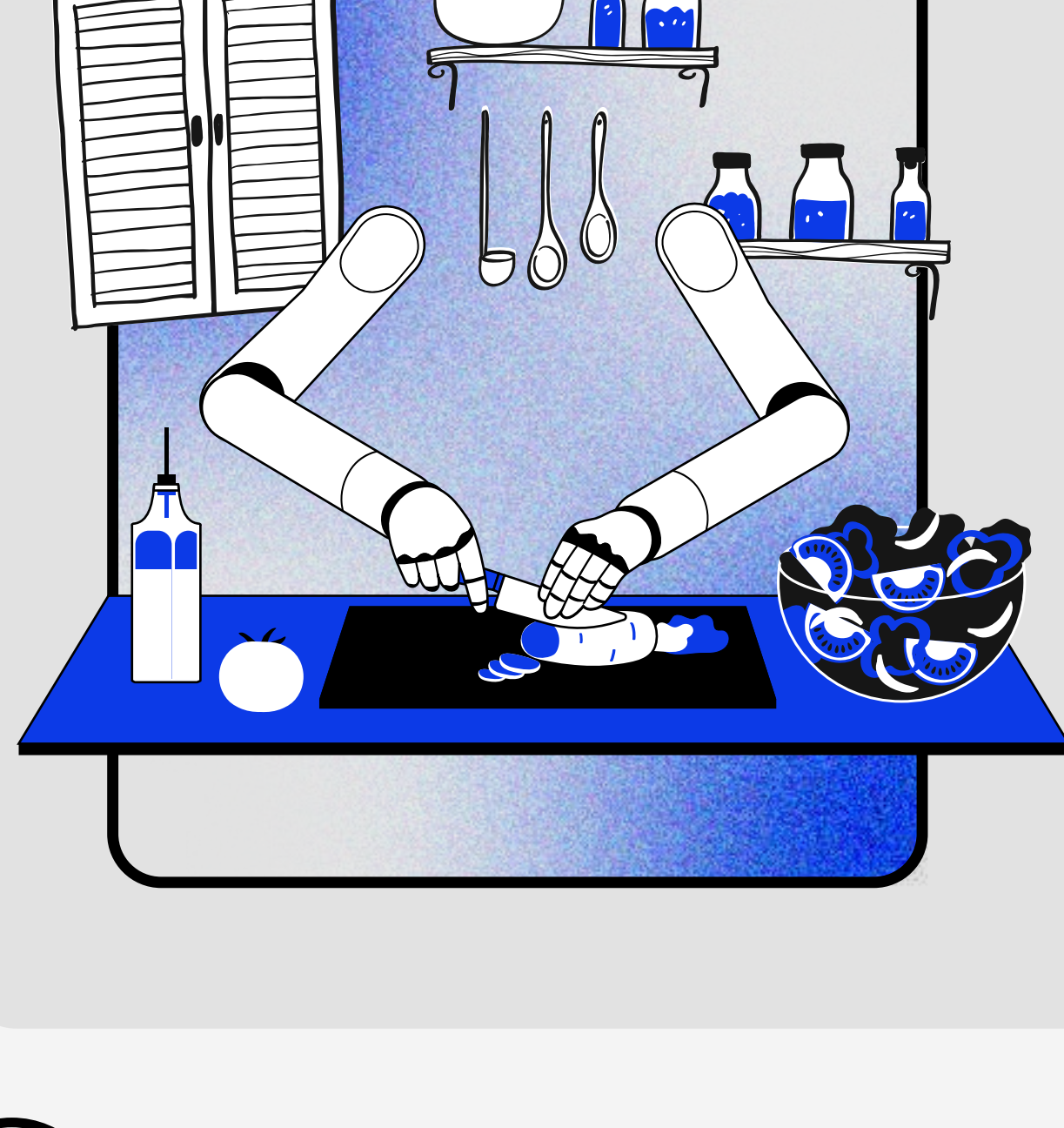
#ESPECIALISTA #ESPECÍFICO #PERSONALIZADO

04

Nível Virtuoso:

A IAG não só domina uma ampla gama de tarefas, mas também exibe habilidades de execução e aprendizado em tempo real em vários domínios.

Um robô doméstico que não apenas realiza tarefas como limpar e cozinhar, mas também aprende continuamente com as preferências da família, oferecendo interações mais naturais e eficientes.



#TAREFAS HUMANAS #INTERAÇÕES NATURAIS

05

Nível Super Humano:

A IAG super-humana ultrapassa as capacidades humanas em várias tarefas, incluindo aquelas que os humanos não conseguem realizar, como decodificar pensamentos, prever eventos futuros e interagir com animais.

Uma IAG que, além de realizar tarefas complexas em diversos campos, também demonstra habilidades além da compreensão humana, como decifrar padrões de pensamento avançados ou antecipar eventos futuros com precisão.



#PENSAMENTO ANTECIPADO #CAPACIDADE SUPER-HUMANA

Principais Desafios IAG:

A busca pela Inteligência Artificial Geral (IAG) não está isenta de desafios significativos. Um dos principais obstáculos reside na complexidade do aprendizado e na capacidade de adaptação em uma variedade de contextos.



Apesar dos desafios, o futuro da Inteligência Artificial Geral promete transformações extraordinárias em diversos setores.

Podemos vislumbrar:

ASSISTENTES PESSOAIS INTELIGENTES

REVOLUÇÕES NA MEDICINA

AVANÇOS NA EDUCAÇÃO E CIÊNCIA



SEGURANÇA

GARANTIR QUE ESSAS TECNOLOGIAS SEJAM BENÉFICAS E NÃO CAUSEM DANOS



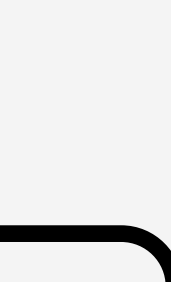
ÉTICA

DESENVOLVER SISTEMAS ÉTICOS QUE RESPEITEM PADRÕES DE COMPORTAMENTO HUMANOS



VIÉS

SUPERAR VIÉS ALGORÍTMICO



LINGUAGEM NATURAL

COMPREENDER A LINGUAGEM NATURAL DE MANEIRA PROFUNDA

A IAG também pode desempenhar um papel crucial em enfrentar desafios globais, como mudanças climáticas e descobertas científicas inovadoras. No entanto, será essencial abordar os desafios éticos, garantindo que a IAG seja desenvolvida e implementada de maneira responsável, considerando seu impacto na sociedade e nas interações humanas. O futuro da IAG é emocionante, mas sua realização requer uma abordagem cuidadosa e colaborativa para garantir benefícios amplos e sustentáveis.



Quer saber mais?

MIT Tech Review

O Google DeepMind quer definir o que é Inteligência Artificial geral

Clique na imagem para acessar.

IBM

ARTIGO O que é a IA forte?

Clique na imagem para acessar.

EXAME

ARTIGO Conheça a Inteligência Artificial Geral, que promete ampliar capacidades humanas

Clique na imagem para acessar.