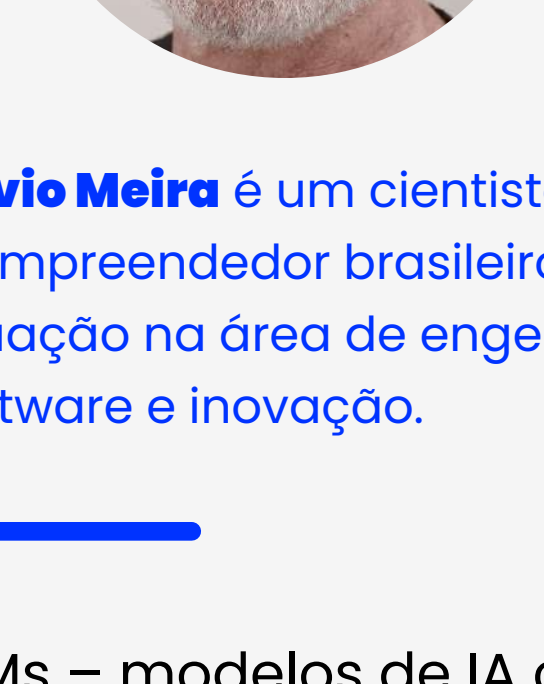


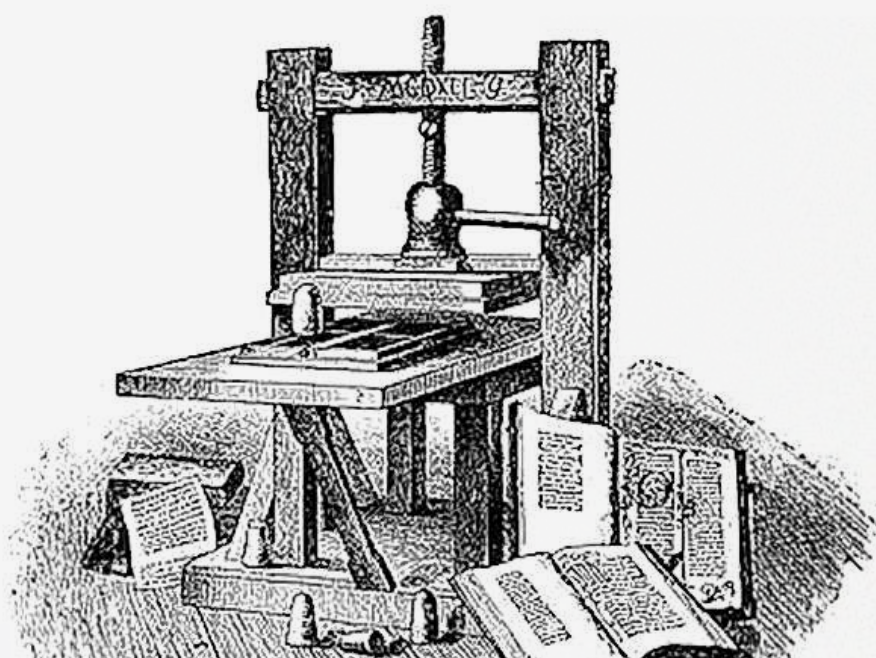
Colaboração Cognitiva

"Do desenvolvimento de terapias medicamentosas ao conteúdo de nossos aplicativos de entretenimento, sistemas de IA estão reinventando setores inteiros. Para se adaptar a esta economia reinventada, as pessoas precisarão reinventar suas habilidades, carreiras – e, de fato, agência ao longo de suas vidas."



Silvio Meira é um cientista, professor e empreendedor brasileiro com atuação na área de engenharia de software e inovação.

LLMs – modelos de IA criados para compreender e gerar textos semelhantes à fala humana – representam uma das maiores transições habilitadas por tecnologia da humanidade, somente comparável à prensa de Gutenberg, que no século XV possibilitou a escrita em escala industrial. Ambas tecnologias impactam definitivamente a forma como vivemos, trabalhamos e operamos no mundo.



A Prensa de Gutenberg, Johannes Gutenberg (1396-1468)

Em termos de impactos na vida humana, estamos falando de GPTs (General Purpose Technologies), tecnologias que transformam economias inteiras, em escala global comparáveis à:

- Eletricidade
- Motor a vapor
- Computador
- T.I

Uma provável alteração drástica das sociedades e do nosso entendimento de tempo, causalidade e realidade.

15%

DE TODAS AS TAREFAS DOS TRABALHADORES NOS EUA

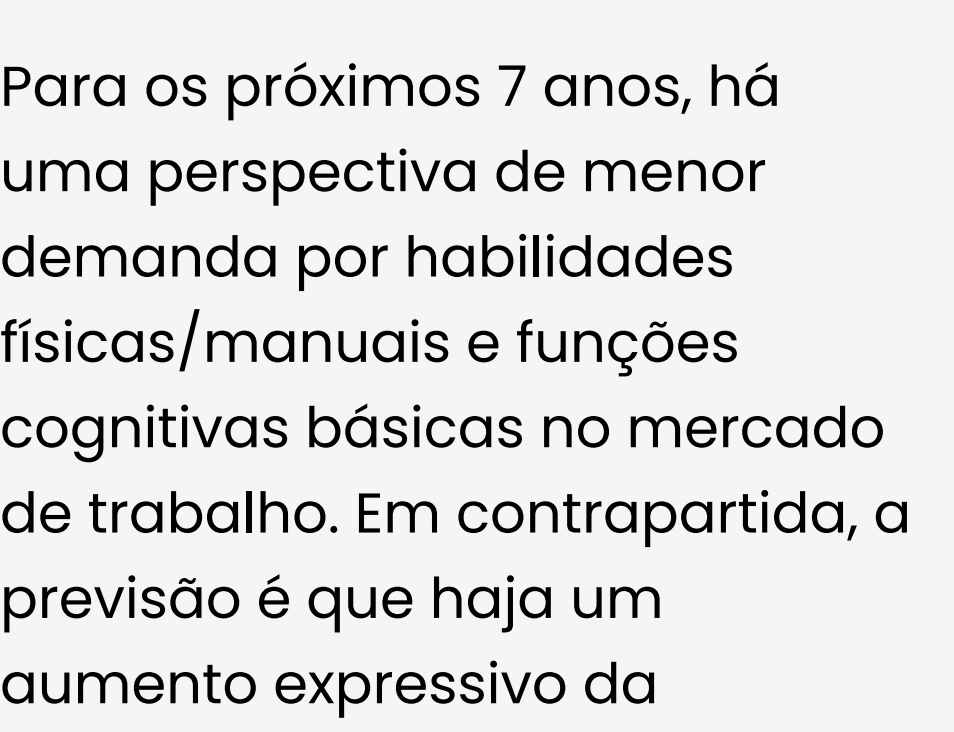
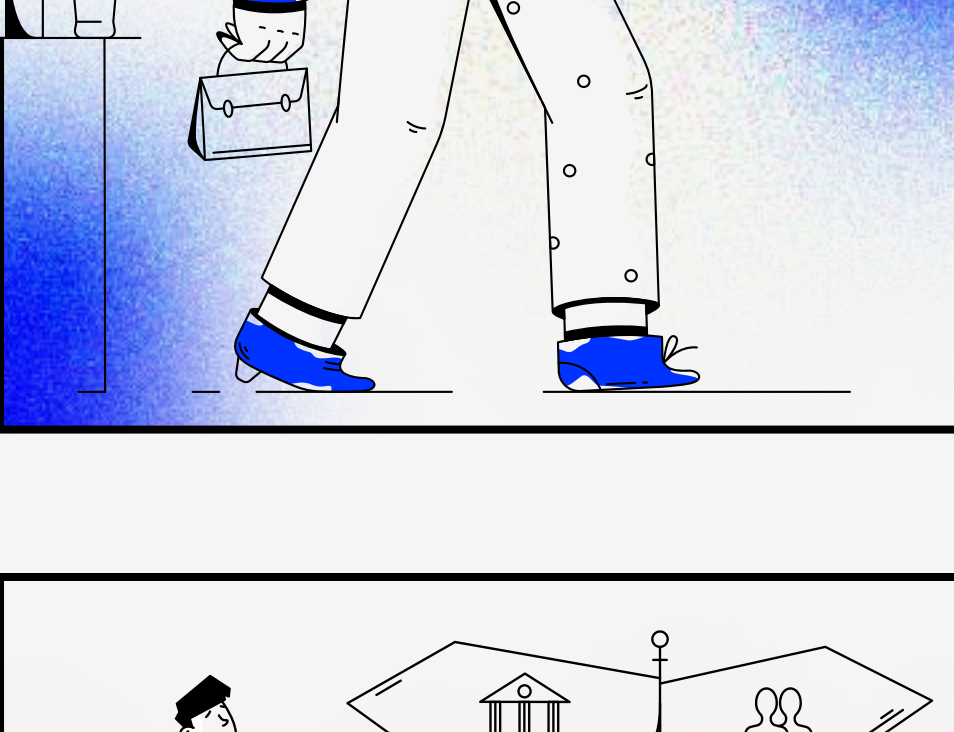
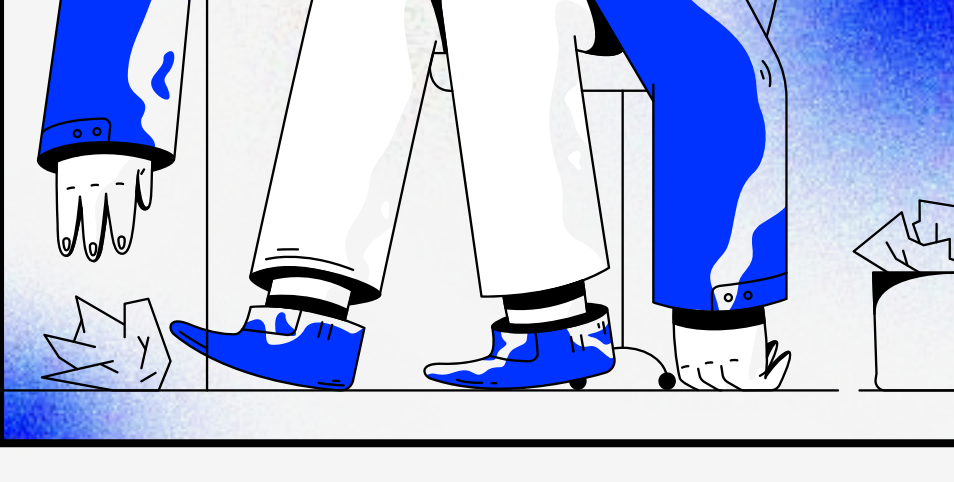
poderiam ser realizadas de forma significativamente mais rápida e com o mesmo nível de qualidade com acesso a Tecnologia de Aprendizado de Máquina (LLMs).

FONTE: ARXIV.ORG

Cognição e capacidades computacionais

“ O comportamento racional humano é moldado por uma tesoura cujas lâminas são a estrutura dos ambientes de tarefas e as capacidades computacionais do ator.

HERBERT SIMON
Invariants of Human Behavior



IA e o ambiente empresarial

Para os próximos 7 anos, há uma perspectiva de menor demanda por habilidades físicas/manuais e funções cognitivas básicas no mercado de trabalho. Em contrapartida, a previsão é que haja um aumento expressivo da demanda por habilidades:

TECH

HABILIDADES TECNOLÓGICAS

- CONHECIMENTO EM TI
- ANÁLISE DE DADOS
- ENGENHARIA
- ROBÓTICA
- PESQUISA CIENTÍFICA.

ESTRATÉGIA

HABILIDADES COGNITIVAS AVANÇADAS

- TOMADA DE DECISÃO
- DISCRERNIMENTO
- PROCESSAMENTO DE INFORMAÇÕES COMPLEXAS

DESIGN

HABILIDADES SÓCIO-EMOCIONAIS

- CRIATIVIDADE
- COMUNICAÇÃO
- EMPATIA
- INTUIÇÃO
- ADAPTABILIDADE

Tech + Estratégia + Design

DESKTOP → **MOBILE**

PRESENCIAL → **REMOTO**

USUÁRIO ÚNICO → **MÚLTIPLOS USUÁRIOS**

Neste cenário múltiplo, há uma demanda crescente por Produtos de Dados. Seja no ambiente de trabalho, para a tomada de decisões de negócios, seja no dia-a-dia, para atividades triviais, aplicações e produtos de dados e IA estarão cada vez mais presentes.

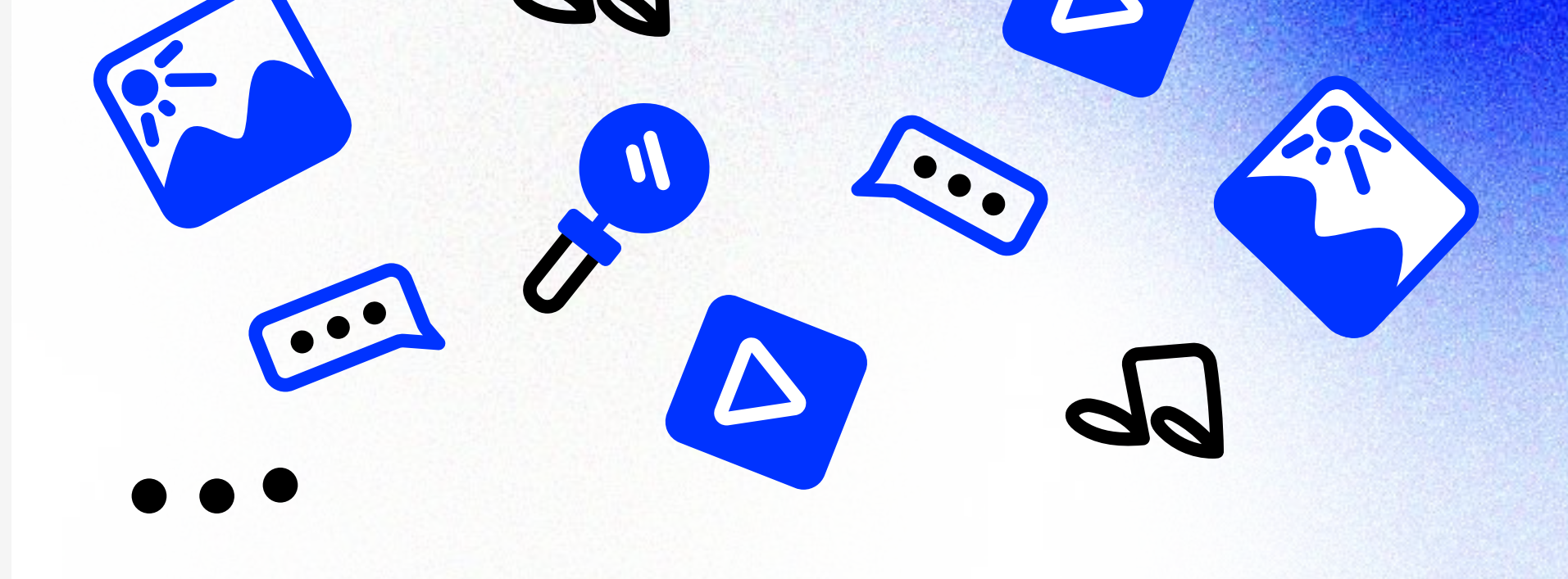
Um poderoso tripé para habilitar a transformação das empresas em organizações analíticas.

A PARCERIA HUMANO - IA NA NOVA ERA DO TRABALHO

Em 2022 a Inteligência Artificial Generativa se tornou acessível ao grande público, podendo ser experimentada por nós em plataformas simples, conectadas à internet e de fácil usabilidade.

As possibilidades de criação são infinitas e, com isso, passamos a repensar o mundo do trabalho, nos questionando inclusive se a inteligência artificial irá substituir o trabalho humano em algum momento.

Com uma variação ou outra, esta é a pergunta que ronda o futuro do trabalho.



T Imagine... **GENERATE**



Alguns dados

70%

DO TRABALHO

em 60% dos municípios brasileiros, serão redesenhados a partir da combinação de automação/robotização e inteligência artificial – um impacto em metade da força de trabalho do país.

FONTE: LABORATÓRIO DO FUTURO UFRJ

80%

DA FORÇA DE TRABALHO AMERICANA

poderia ter pelo menos 10% de suas tarefas afetadas pela introdução de tecnologias como o ChatGPT.

FONTE: ARXIV.ORG



FONTE: ARXIV.ORG

em 60% dos municípios brasileiros, serão redesenhados a partir da combinação de automação/robotização e inteligência artificial – um impacto em metade da força de trabalho do país.

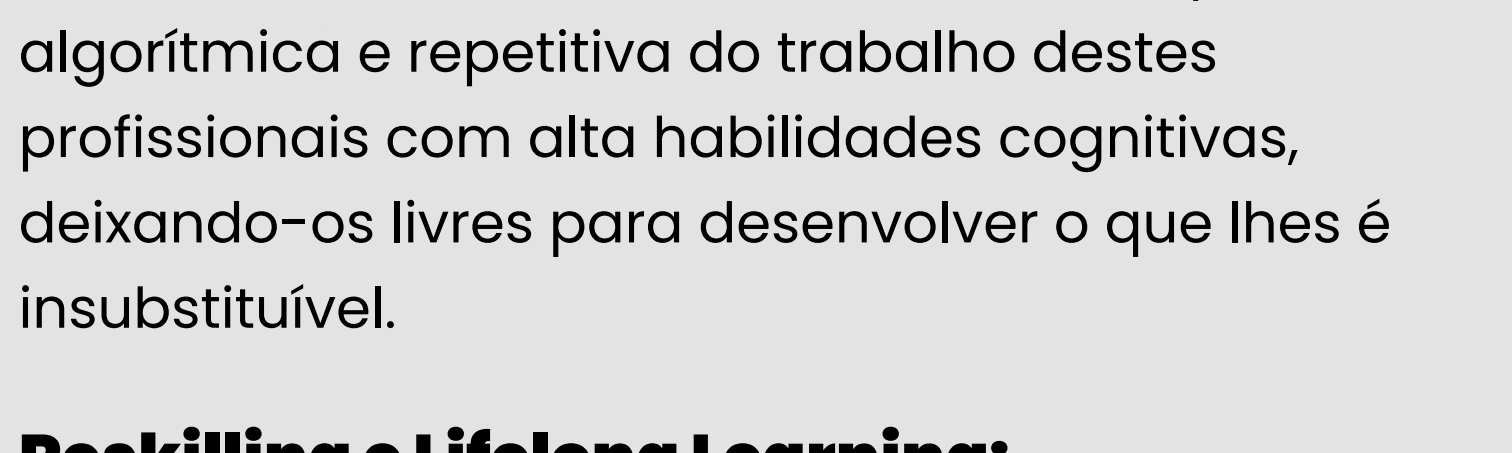
FONTE: LABORATÓRIO DO FUTURO UFRJ

80%

DA FORÇA DE TRABALHO AMERICANA

poderia ter pelo menos 10% de suas tarefas afetadas pela introdução de tecnologias como o ChatGPT.

FONTE: ARXIV.ORG



FONTE: ARXIV.ORG

em 60% dos municípios brasileiros, serão redesenhados a partir da combinação de automação/robotização e inteligência artificial – um impacto em metade da força de trabalho do país.

FONTE: LABORATÓRIO DO FUTURO UFRJ

80%

DA FORÇA DE TRABALHO AMERICANA

poderia ter pelo menos 10% de suas tarefas afetadas pela introdução de tecnologias como o ChatGPT.

FONTE: ARXIV.ORG



FONTE: ARXIV.ORG

em 60% dos municípios brasileiros, serão redesenhados a partir da combinação de automação/robotização e inteligência artificial – um impacto em metade da força de trabalho do país.

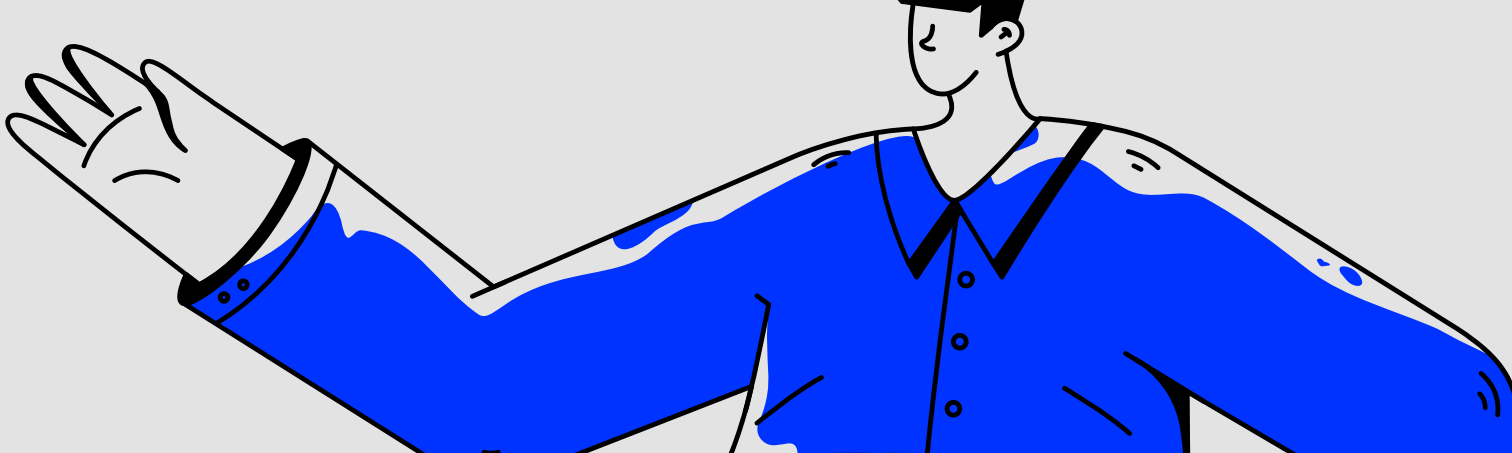
FONTE: LABORATÓRIO DO FUTURO UFRJ

80%

DA FORÇA DE TRABALHO AMERICANA

poderia ter pelo menos 10% de suas tarefas afetadas pela introdução de tecnologias como o ChatGPT.

FONTE: ARXIV.ORG



FONTE: ARXIV.ORG

em 60% dos municípios brasileiros, serão redesenhados a partir da combinação de automação/robotização e inteligência artificial – um impacto em metade da força de trabalho do país.

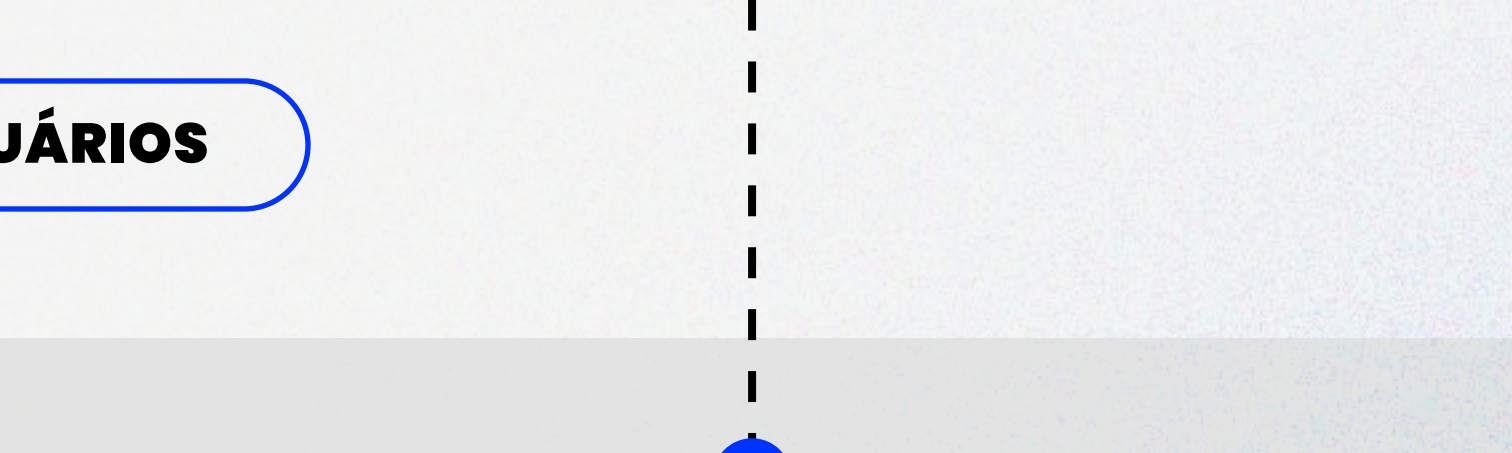
FONTE: LABORATÓRIO DO FUTURO UFRJ

80%

DA FORÇA DE TRABALHO AMERICANA

poderia ter pelo menos 10% de suas tarefas afetadas pela introdução de tecnologias como o ChatGPT.

FONTE: ARXIV.ORG



FONTE: ARXIV.ORG

em 60% dos municípios brasileiros, serão redesenhados a partir da combinação de automação/robotização e inteligência artificial – um impacto em metade da força de trabalho do país.

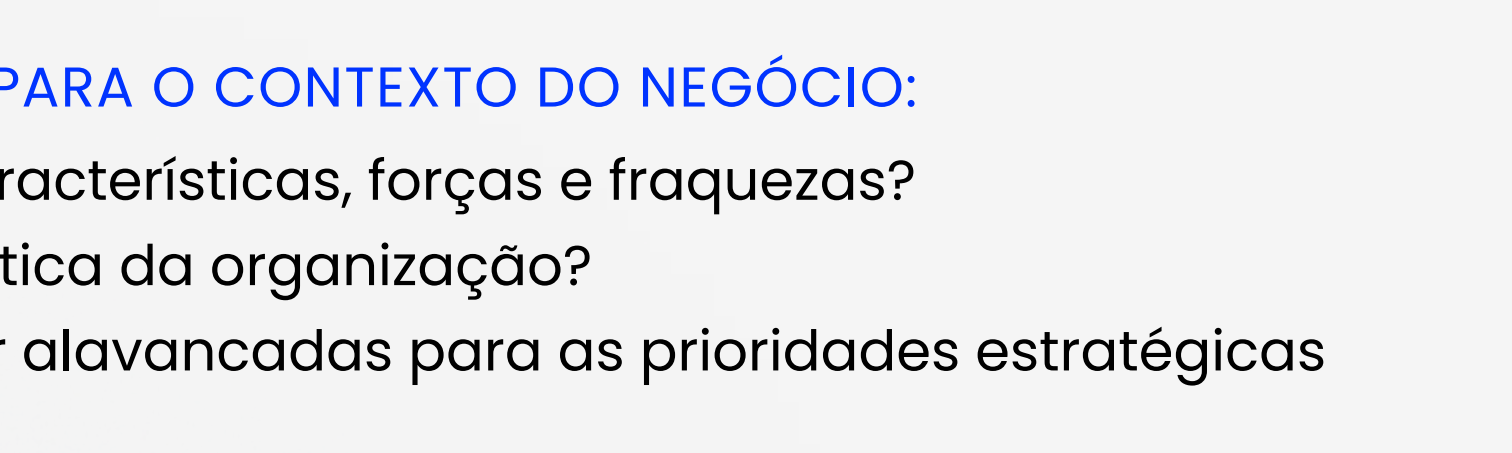
FONTE: LABORATÓRIO DO FUTURO UFRJ

80%

DA FORÇA DE TRABALHO AMERICANA

poderia ter pelo menos 10% de suas tarefas afetadas pela introdução de tecnologias como o ChatGPT.

FONTE: ARXIV.ORG



FONTE: ARXIV.ORG

em 60% dos municípios brasileiros, serão redesenhados a partir da combinação de automação/robotização e inteligência artificial – um impacto em metade da força de trabalho do país.

FONTE: LABORATÓRIO DO FUTURO UFRJ

80%

DA FORÇA DE TRABALHO AMERICANA

poderia ter pelo menos 10% de suas tarefas afetadas pela introdução de tecnologias como o ChatGPT.

FONTE: ARXIV.ORG



Tech + Estratégia + Design

DESKTOP → **MOBILE**

PRESENCIAL → **REMOTO**

USUÁRIO ÚNICO → **MÚLTIPLOS USUÁRIOS**

Neste cenário múltiplo, há uma demanda crescente por Produtos de Dados. Seja no ambiente de trabalho, para a tomada de decisões de negócios, seja no dia-a-dia, para atividades triviais, aplicações e produtos de dados e IA estarão cada vez mais presentes.

Um poderoso tripé para habilitar a transformação das empresas em organizações analíticas.

Qual vai ser o papel dos novos profissionais ao se aliaem à IA para executar as tarefas mais básicas?

Ao adquirir fluência no uso de dados como extensor de suas capacidades humanas, os profissionais passarão boa parte do seu tempo podendo se dedicar a desenvolver novos métodos, encontrar novas perguntas a serem respondidas, liderar pessoas e articular times, discernir, orientar e dar intenção à IA.

Exemplos de novas profissões na era de ia:

ENGENHEIRO DE PROMPT AUDITOR DE IA

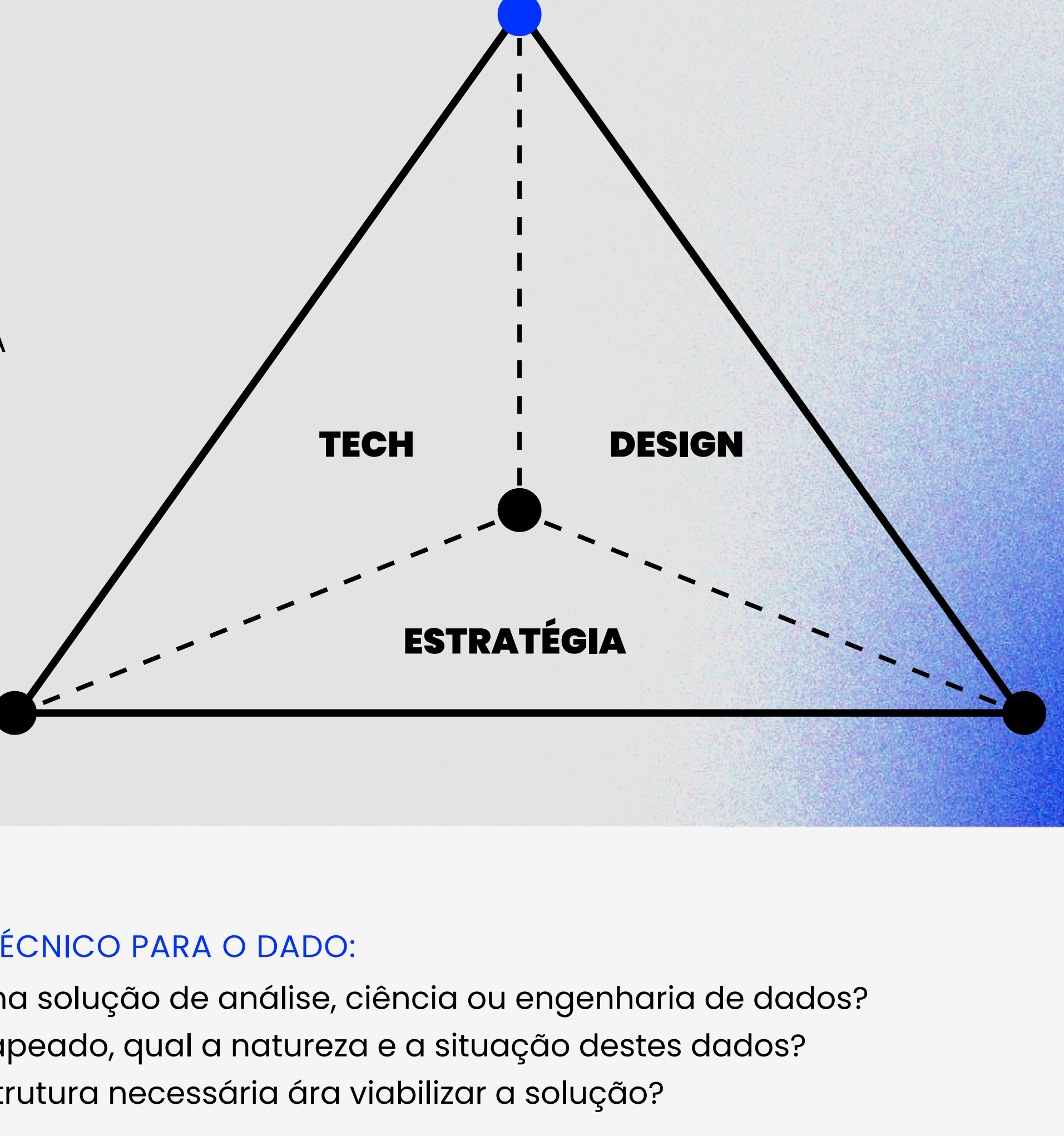
DESIGNER CONVERSACIONAL INSTRUTOR DE IA

...

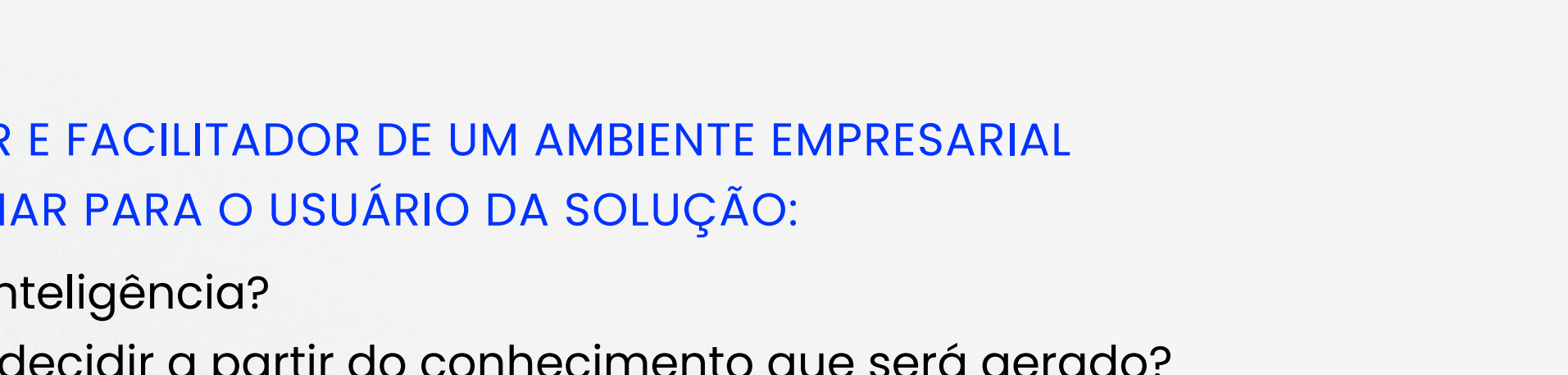
T Imagine... **GENERATE**



T Imagine... **GENERATE**



T Imagine... **GENERATE**



T Imagine... **GENERATE**



T Imagine... **GENERATE**



T Imagine... **GENERATE**

Tech + Estratégia + Design

DESKTOP → **MOBILE**

PRESENCIAL → **REMOTO**

USUÁRIO ÚNICO → **MÚLTIPLOS USUÁRIOS**

Neste cenário múltiplo, há uma demanda crescente por Produtos de Dados. Seja no ambiente de trabalho, para a tomada de decisões de negócios, seja no dia-a-dia, para atividades triviais, aplicações e produtos de dados e IA estarão cada vez mais presentes.

Um poderoso tripé para habilitar a transformação das empresas em organizações analíticas.

Tech + Estratégia + Design

DESKTOP → **MOBILE**

PRESENCIAL → **REMOTO**

USUÁRIO ÚNICO → **MÚLTIPLOS USUÁRIOS**

Neste cenário múltiplo, há uma demanda crescente por Produtos de Dados. Seja no ambiente de trabalho, para a tomada de decisões de negócios, seja no dia-a-dia, para atividades triviais, aplicações e produtos de dados e IA estarão cada vez mais presentes.

Um poderoso tripé para habilitar a transformação das empresas em organizações analíticas.

Tech + Estratégia + Design

DESKTOP → **MOBILE**

PRESENCIAL → **REMOTO**

USUÁRIO ÚNICO → **MÚLTIPLOS USUÁRIOS**

Neste cenário múltiplo, há uma demanda crescente por Produtos de Dados. Seja no ambiente de trabalho, para a tomada de decisões de negócios, seja no dia-a-dia, para atividades triviais, aplicações e produtos de dados e IA estarão cada vez mais presentes.

Um poderoso tripé para habilitar a transformação das empresas em organizações analíticas.

Tech + Estratégia + Design

DESKTOP → **MOBILE**

PRESENCIAL → **REMOTO**

USUÁRIO ÚNICO → **MÚLTIPLOS USUÁRIOS**

Neste cenário múltiplo, há uma demanda crescente por Produtos de Dados. Seja no ambiente de trabalho, para a tomada de decisões de negócios, seja no dia-a-dia, para atividades triviais, aplicações e produtos de dados e IA estarão cada vez mais presentes.

Um poderoso tripé para habilitar a transformação das empresas em organizações analíticas.

Tech + Estratégia + Design

DESKTOP → **MOBILE**

PRESENCIAL → **REMOTO**

USUÁRIO ÚNICO → **MÚLTIPLOS USUÁRIOS**

Neste cenário múltiplo, há uma demanda crescente por Produtos de Dados. Seja no ambiente de trabalho, para a tomada de decisões de negócios, seja no dia-a-dia, para atividades triviais, aplicações e produtos de dados e IA estarão cada vez mais presentes.

Um poderoso tripé para habilitar a transformação das empresas em organizações analíticas.

Tech + Estratégia + Design

DESKTOP → **MOBILE**

PRESENCIAL → **REMOTO**

USUÁRIO ÚNICO → **MÚLTIPLOS USUÁRIOS**

Neste cenário múltiplo, há uma demanda crescente por Produtos de Dados. Seja no ambiente de trabalho, para a tomada de decisões de negócios, seja no dia-a-dia, para atividades triviais, aplicações e produtos de dados e IA estarão cada vez mais presentes.

Um poderoso tripé para habilitar a transformação das empresas em organizações analíticas.

Tech + Estratégia + Design

DESKTOP → **MOBILE**

PRESENCIAL → **REMOTO**

USUÁRIO ÚNICO → **MÚLTIPLOS USUÁRIOS**

Neste cenário múltiplo, há uma demanda crescente por Produtos de Dados. Seja no ambiente de trabalho, para a tomada de decisões de negócios, seja no dia-a-dia, para atividades triviais, aplicações e produtos de dados e IA estarão cada vez mais presentes.

Um poderoso tripé para habilitar a transformação das empresas em organizações analíticas.

Tech + Estratégia + Design

DESKTOP → **MOBILE**

PRESENCIAL → **REMOTO**

USUÁRIO ÚNICO → **MÚLTIPLOS USUÁRIOS**

Neste cenário múltiplo, há uma demanda crescente por Produtos de Dados. Seja no ambiente de trabalho, para a tomada de decisões de negócios, seja no dia-a-dia, para atividades triviais, aplicações e produtos de dados e IA estarão cada vez mais presentes.

Um poderoso tripé para habilitar a transformação das empresas em organizações analíticas.

Tech + Estratégia + Design

DESKTOP → **MOBILE**

PRESENCIAL → **REMOTO**

USUÁRIO ÚNICO → **MÚLTIPLOS USUÁRIOS**

Neste cenário múltiplo, há uma demanda crescente por Produtos de Dados. Seja no ambiente de trabalho, para a tomada de decisões de negócios, seja no dia-a-dia, para atividades triviais, aplicações e produtos de dados e IA estarão cada vez mais presentes.

Um poderoso tripé para habilitar a transformação das empresas em organizações analíticas.

Tech + Estratégia + Design

DESKTOP → **MOBILE**

PRESENCIAL → **REMOTO**

USUÁRIO ÚNICO → **MÚLTIPLOS USUÁRIOS**

Neste cenário múltiplo, há uma demanda crescente por Produtos de Dados. Seja no ambiente de trabalho, para a tomada de decisões de negócios, seja no dia-a-dia, para atividades triviais, aplicações e produtos de dados e IA estarão cada vez mais presentes.

Um poderoso tripé para habilitar a transformação das empresas em organizações analíticas.

Tech + Estratégia + Design

DESKTOP → **MOBILE**

PRESENCIAL → **REMOTO**

USUÁRIO ÚNICO → **MÚLTIPLOS USUÁRIOS**

Neste cenário múltiplo, há uma demanda crescente por Produtos de Dados. Seja no ambiente de trabalho, para a tomada de decisões de negócios, seja no dia-a-dia, para atividades triviais, aplicações e produtos de dados e IA estarão cada vez mais presentes.

Um poderoso tripé para habilitar a transformação das empresas em organizações analíticas.

Tech + Estratégia + Design

DESKTOP → **MOBILE**

PRESENCIAL → **REMOTO**

USUÁRIO ÚNICO → **MÚLTIPLOS USUÁRIOS**

Neste cenário múltiplo, há uma demanda crescente por Produtos de Dados. Seja no ambiente de trabalho, para a tomada de decisões de negócios, seja no dia-a-dia, para atividades triviais, aplicações e produtos de dados e IA estarão cada vez mais presentes.

Um poderoso tripé para habilitar a transformação das empresas em organizações analíticas.

Tech + Estratégia + Design

DESKTOP → **MOBILE**

PRESENCIAL → **REMOTO**

USUÁRIO ÚNICO → **MÚLTIPLOS USUÁRIOS**

Neste cenário múltiplo, há uma demanda crescente por Produtos de Dados. Seja no ambiente de trabalho, para a tomada de decisões de negócios, seja no dia-a-dia, para atividades triviais, aplicações e produtos de dados e IA estarão cada vez mais presentes.

Um poderoso tripé para habilitar a transformação das empresas em organizações analíticas.

Tech + Estratégia + Design

DESKTOP → **MOBILE**

PRESENCIAL → **REMOTO**

USUÁRIO ÚNICO → **MÚLTIPLOS USUÁRIOS**

Neste cenário múltiplo, há uma demanda crescente por Produtos de Dados. Seja no ambiente de trabalho, para a tomada de decisões de negócios, seja no dia-a-dia, para atividades triviais, aplicações e produtos de dados e IA estarão cada vez mais presentes.

Um poderoso tripé para habilitar a transformação das empresas em organizações analíticas.

Tech + Estratégia + Design

DESKTOP → **MOBILE**

PRESENCIAL → **REMOTO**